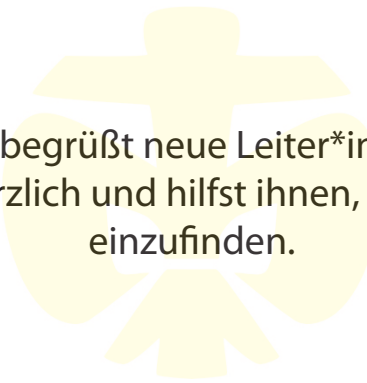
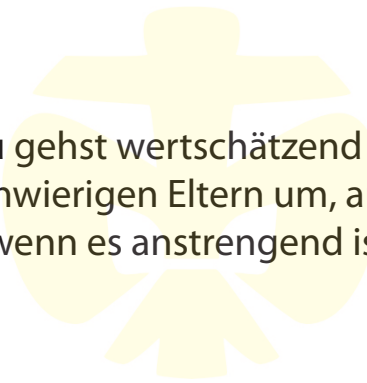


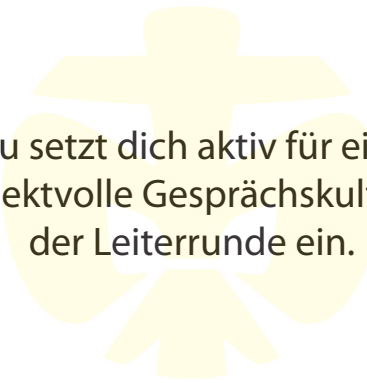
Du nimmst die Meinung von jüngeren Leitenden ernst, auch wenn du erfahrener bist.



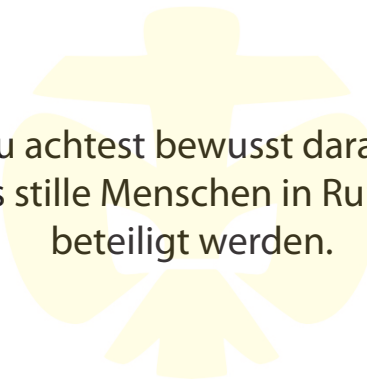
Du begrüßt neue Leiter*innen herzlich und hilfst ihnen, sich einzufinden.



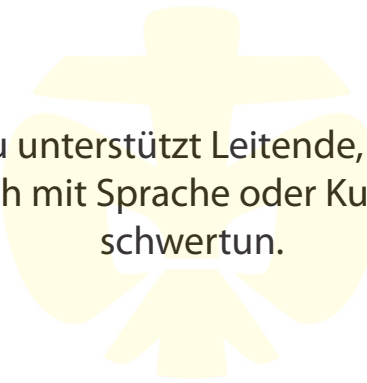
Du gehst wertschätzend mit schwierigen Eltern um, auch wenn es anstrengend ist.



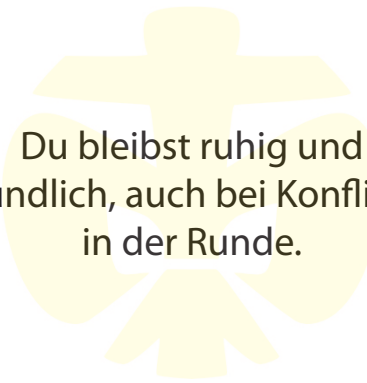
Du setzt dich aktiv für eine respektvolle Gesprächskultur in der Leiterrunde ein.



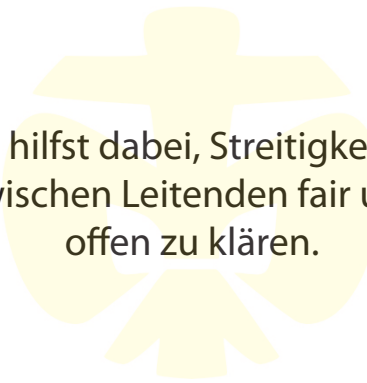
Du achtest bewusst darauf, dass stille Menschen in Runden beteiligt werden.



Du unterstützt Leitende, die sich mit Sprache oder Kultur schwertun.



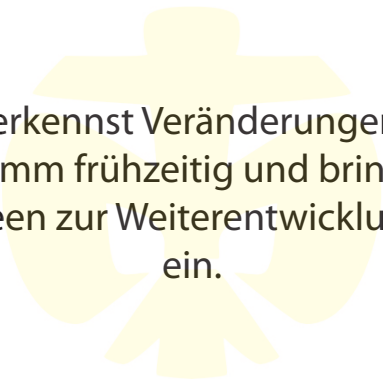
Du bleibst ruhig und freundlich, auch bei Konflikten in der Runde.



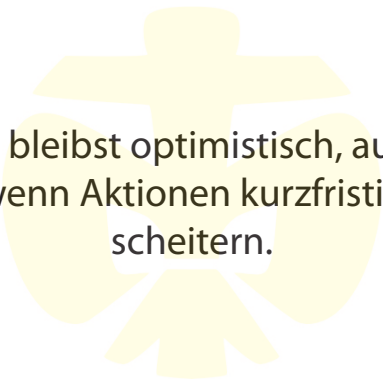
Du hilfst dabei, Streitigkeiten zwischen Leitenden fair und offen zu klären.



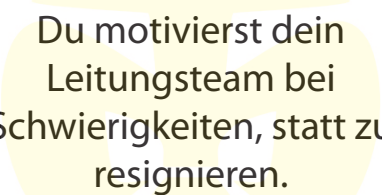




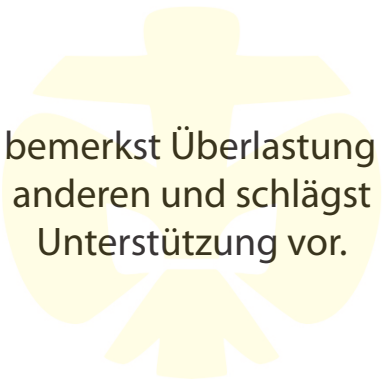
Du erkennst Veränderungen im Stamm frühzeitig und bringst Ideen zur Weiterentwicklung ein.




Du bleibst optimistisch, auch wenn Aktionen kurzfristig scheitern.



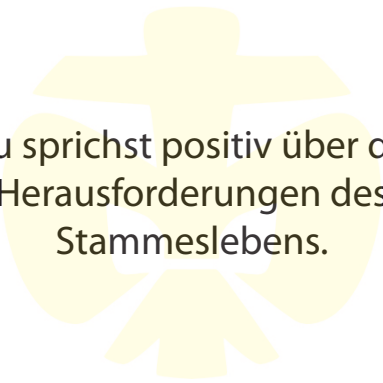
Du motivierst dein Leitungsteam bei Schwierigkeiten, statt zu resignieren.



Du bemerkst Überlastung bei anderen und schlägst Unterstützung vor.



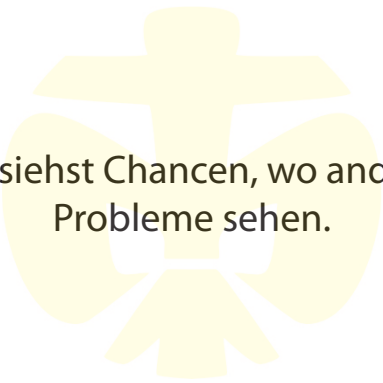
Du findest kreative Lösungen für knappe Ressourcen.



Du sprichst positiv über die Herausforderungen des Stammeslebens.

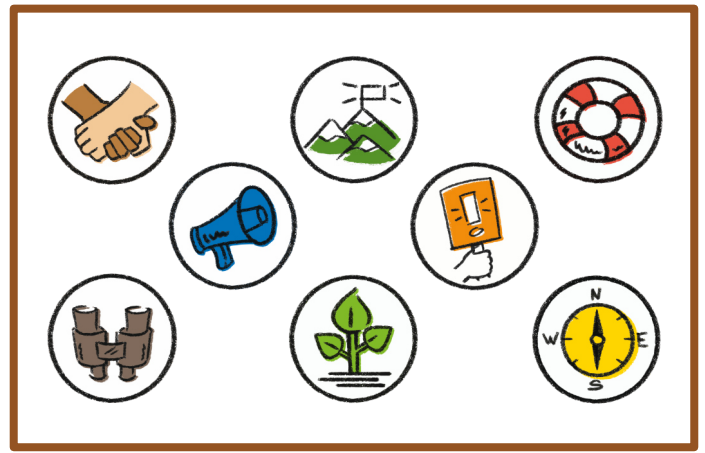
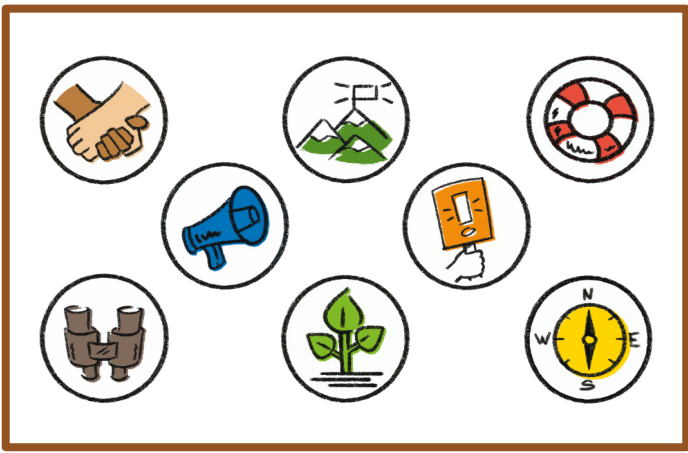
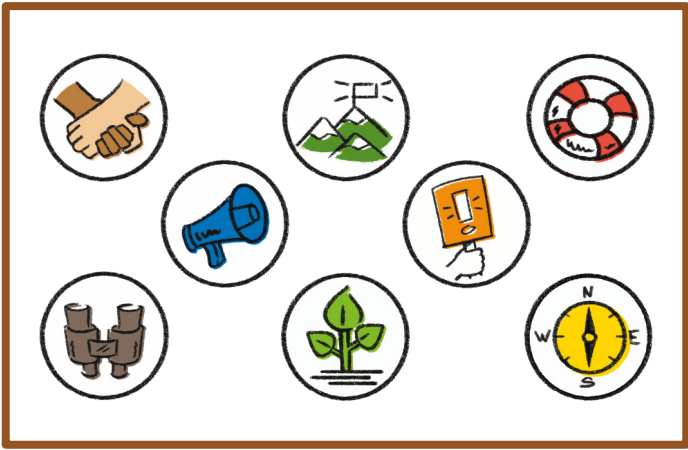
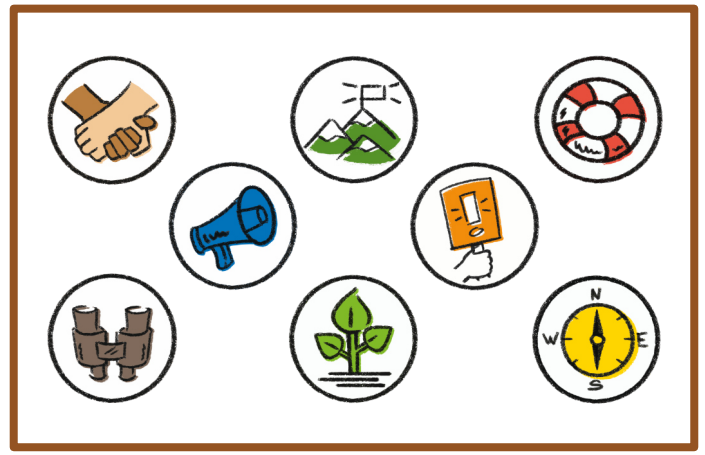


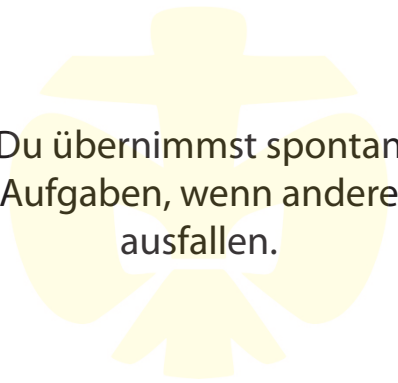
Du regst neue Projekte an, auch wenn es Arbeit bedeutet.



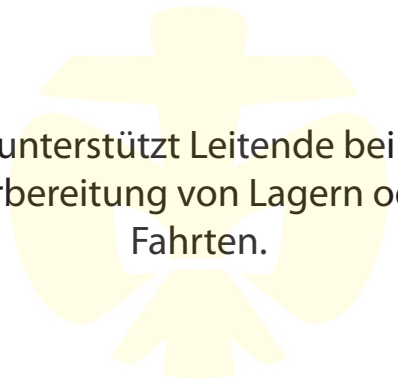
Du siehst Chancen, wo andere Probleme sehen.



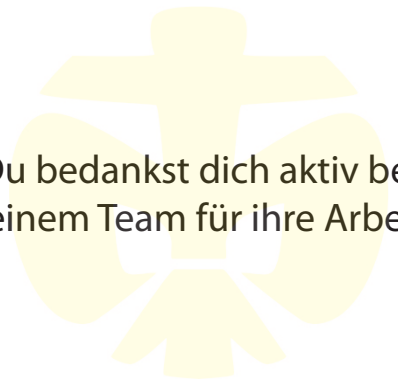





Du übernimmst spontan
Aufgaben, wenn andere
ausfallen.



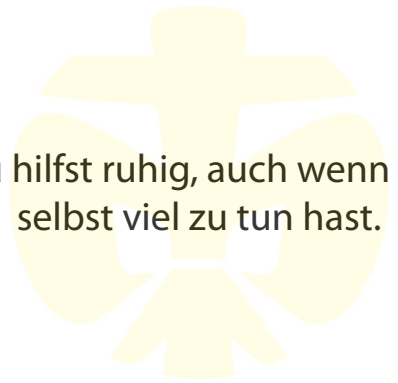
Du unterstützt Leitende bei der
Vorbereitung von Lagern oder
Fahrten.



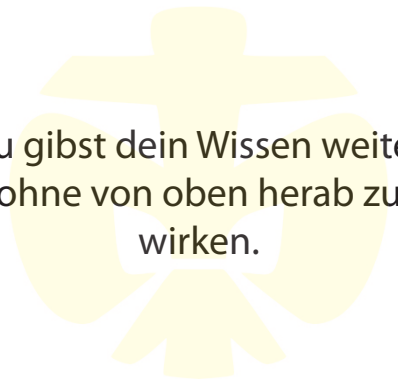
Du bedankst dich aktiv bei
deinem Team für ihre Arbeit.



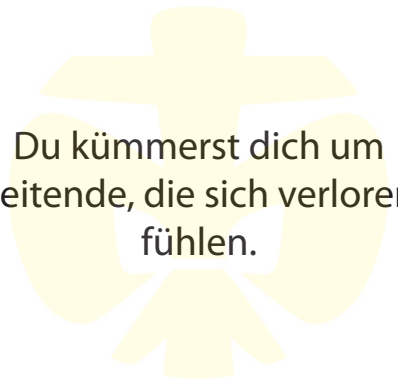
Du bietest älteren oder neuen
Leitenden Hilfe bei
organisatorischen Fragen an.



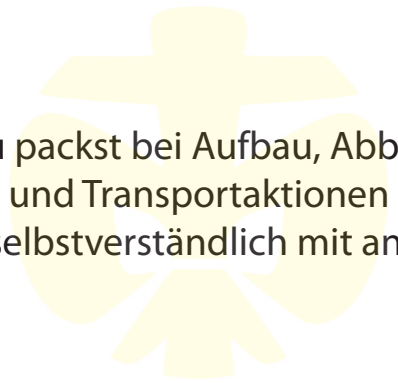
Du hilfst ruhig, auch wenn du
selbst viel zu tun hast.



Du gibst dein Wissen weiter,
ohne von oben herab zu
wirken.




Du kümmerst dich um
Leitende, die sich verloren
fühlen.



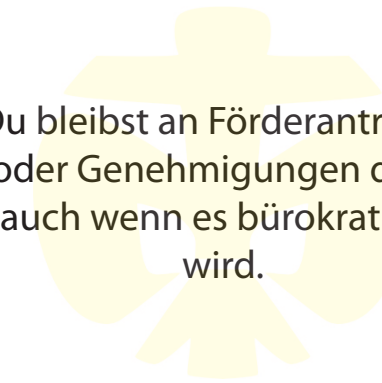
Du packst bei Aufbau, Abbau
und Transportaktionen
selbstverständlich mit an.



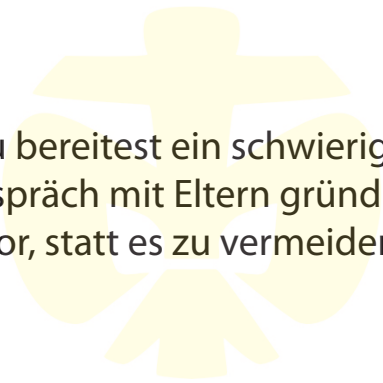




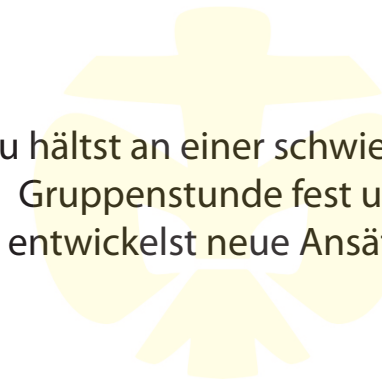
Du führst ein Projekt trotz Rückschlägen zu Ende.



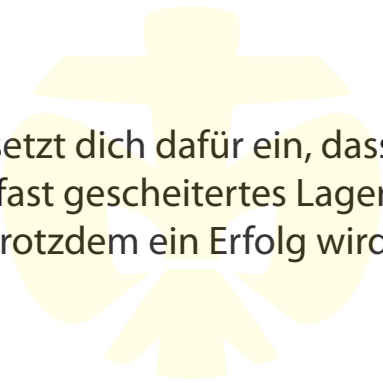
Du bleibst an Förderanträgen oder Genehmigungen dran, auch wenn es bürokratisch wird.



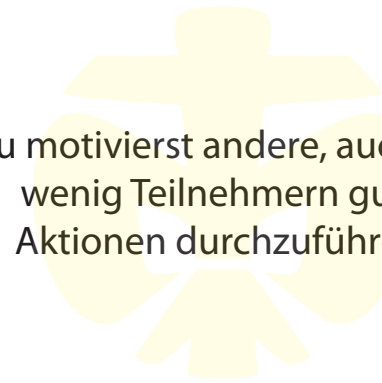
Du bereitest ein schwieriges Gespräch mit Eltern gründlich vor, statt es zu vermeiden.



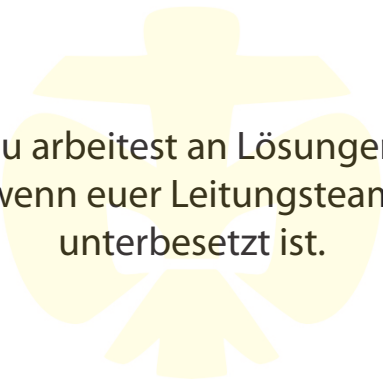
Du hältst an einer schwierigen Gruppenstunde fest und entwickelst neue Ansätze.



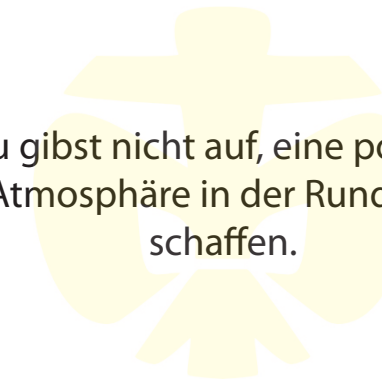
Du setzt dich dafür ein, dass ein fast gescheitertes Lager trotzdem ein Erfolg wird.



Du motivierst andere, auch bei wenig Teilnehmern gute Aktionen durchzuführen.

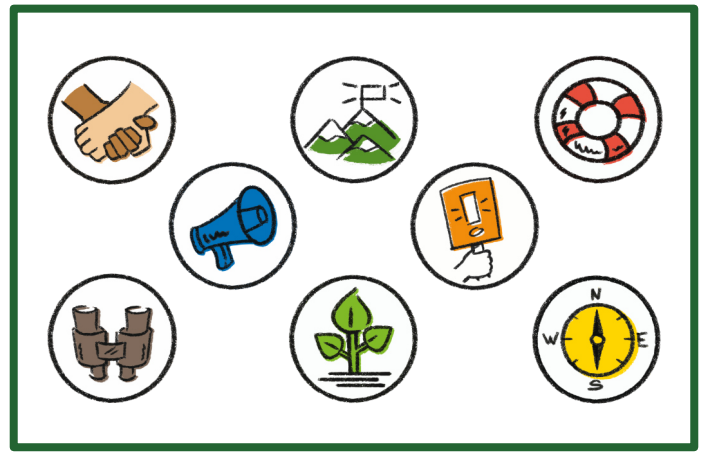
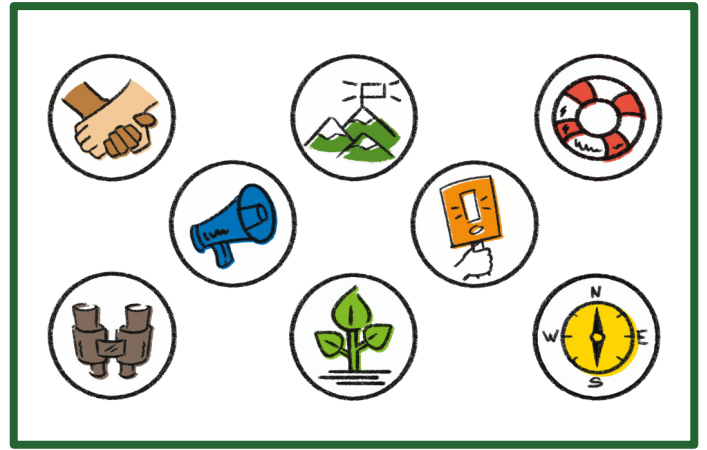
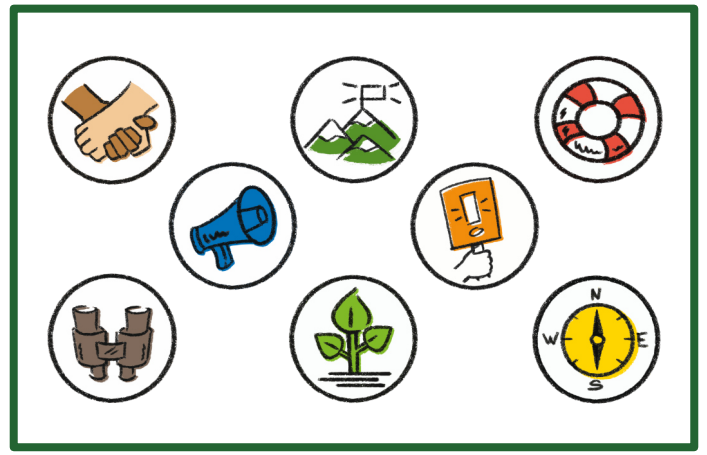
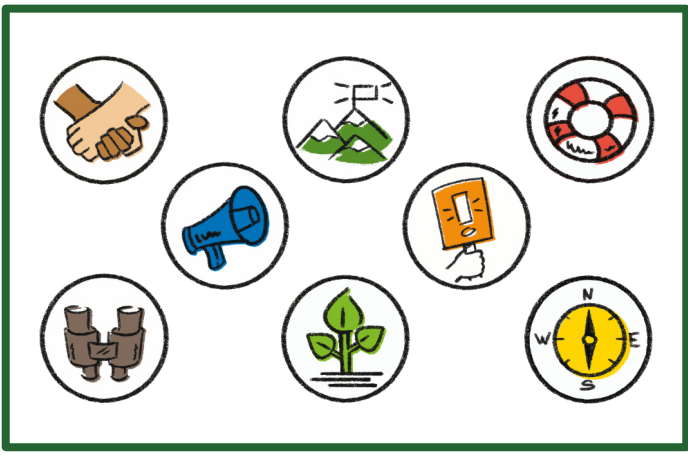


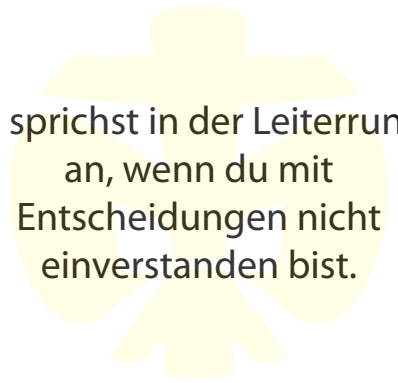
Du arbeitest an Lösungen, wenn euer Leitungsteam unterbesetzt ist.



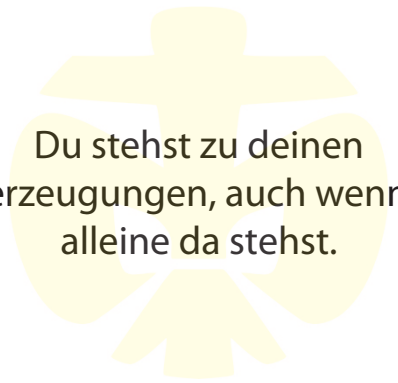
Du gibst nicht auf, eine positive Atmosphäre in der Runde zu schaffen.



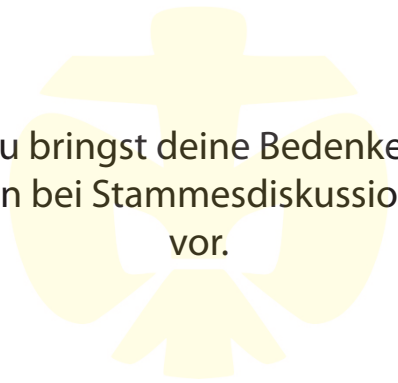




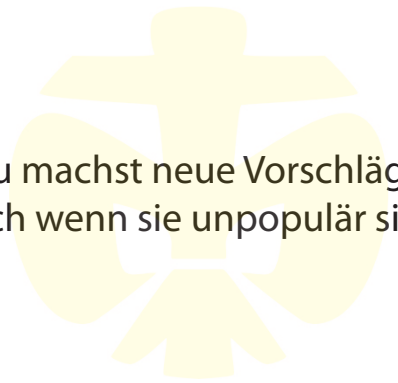
Du sprichst in der Leiterrunde
an, wenn du mit
Entscheidungen nicht
einverstanden bist.




Du stehst zu deinen
Überzeugungen, auch wenn du
alleine da stehst.



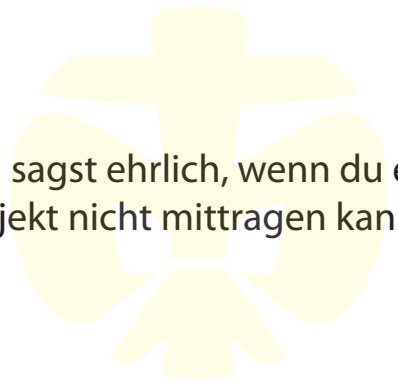
Du bringst deine Bedenken
offen bei Stammesdiskussionen
vor.



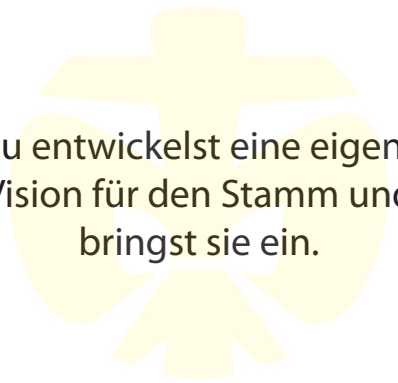
Du machst neue Vorschläge,
auch wenn sie unpopulär sind.



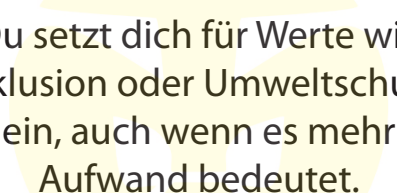
Du vertrittst die Interessen
deiner Gruppe in
übergeordneten Gremien.



Du sagst ehrlich, wenn du ein
Projekt nicht mittragen kannst.



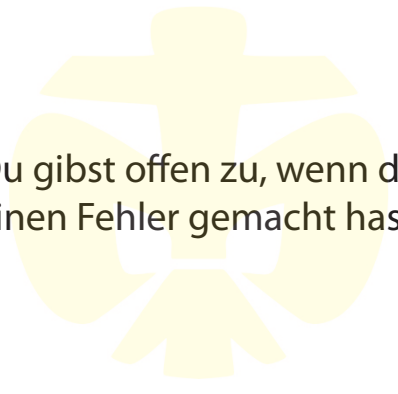
Du entwickelst eine eigene
Vision für den Stamm und
bringst sie ein.



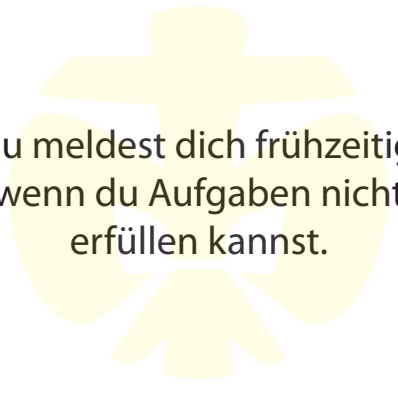
Du setzt dich für Werte wie
Inklusion oder Umweltschutz
ein, auch wenn es mehr
Aufwand bedeutet.



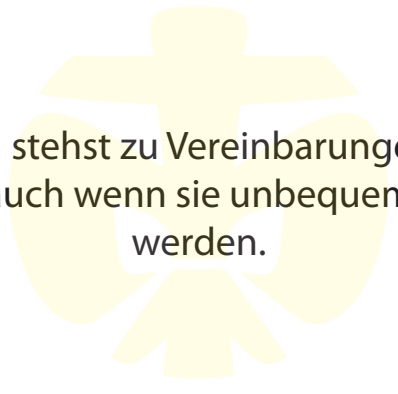




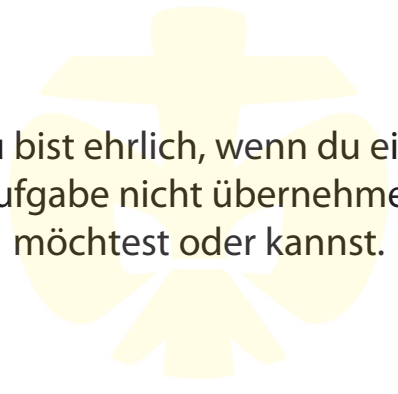
Du gibst offen zu, wenn du einen Fehler gemacht hast.



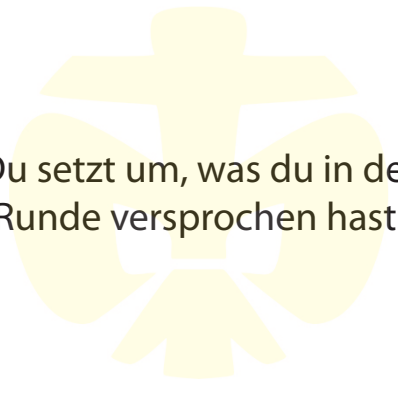
Du meldest dich frühzeitig, wenn du Aufgaben nicht erfüllen kannst.



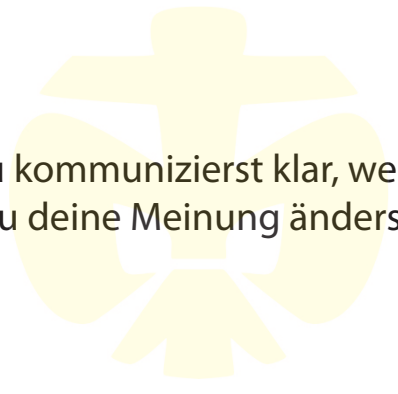
Du stehst zu Vereinbarungen, auch wenn sie unbequem werden.



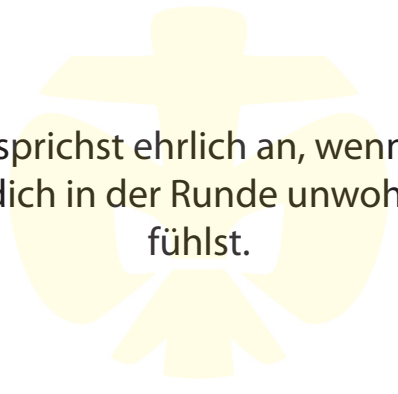
Du bist ehrlich, wenn du eine Aufgabe nicht übernehmen möchtest oder kannst.



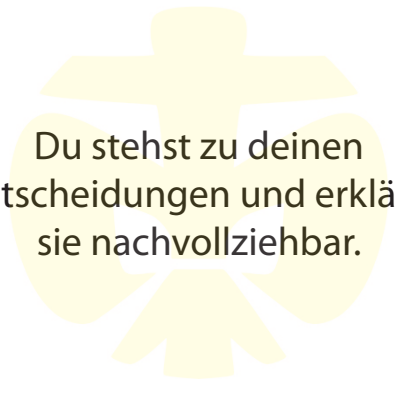
Du setzt um, was du in der Runde versprochen hast.



Du kommunizierst klar, wenn du deine Meinung änderst.




Du sprichst ehrlich an, wenn du dich in der Runde unwohl fühlst.



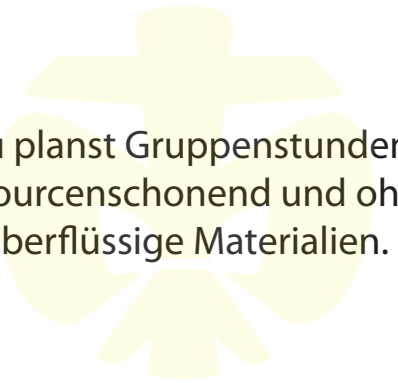
Du stehst zu deinen Entscheidungen und erklärst sie nachvollziehbar.








Du schlägst nachhaltige
Lagerorte und
Fahrtenmöglichkeiten vor.




Du planst Gruppenstunden
ressourcenschonend und ohne
überflüssige Materialien.



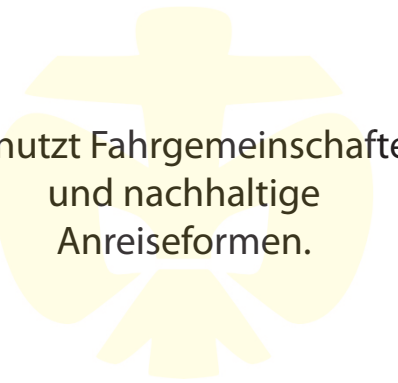
Du reduzierst bewusst Müll und
regst Alternativen an.



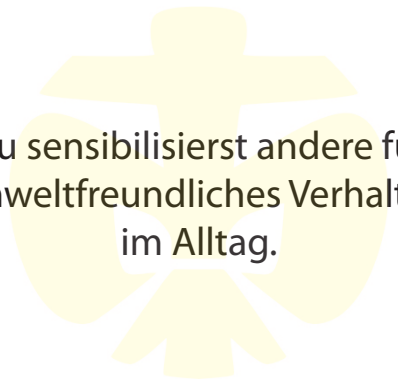
Du entscheidest dich bei
Aktionen bewusst für einfache
und günstige Verpflegung.



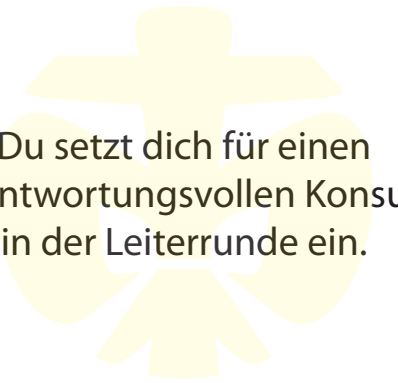
Du förderst Upcycling- und
Reparaturaktionen im Stamm.



Du nutzt Fahrgemeinschaften
und nachhaltige
Anreiseformen.



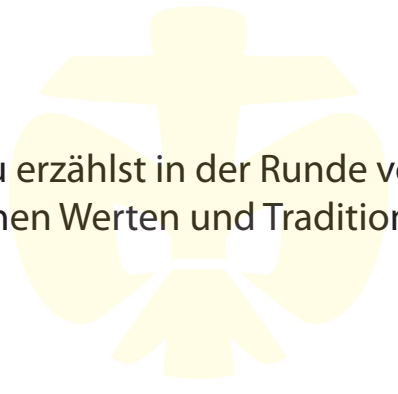
Du sensibilisierst andere für
umweltfreundliches Verhalten
im Alltag.



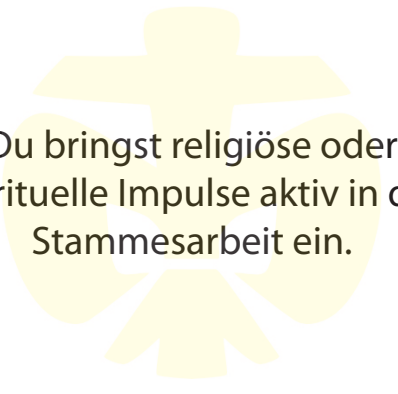
Du setzt dich für einen
verantwortungsvollen Konsum
in der Leiterrunde ein.



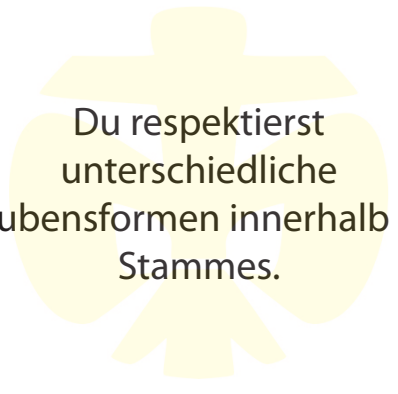




Du erzählst in der Runde von deinen Werten und Traditionen.



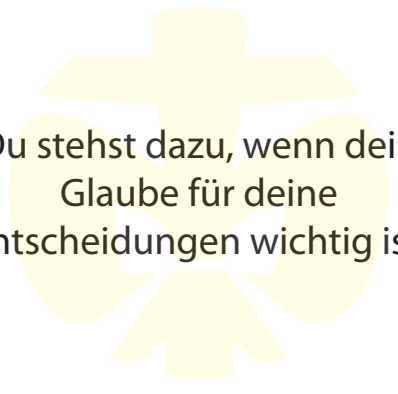
Du bringst religiöse oder spirituelle Impulse aktiv in die Stammesarbeit ein.



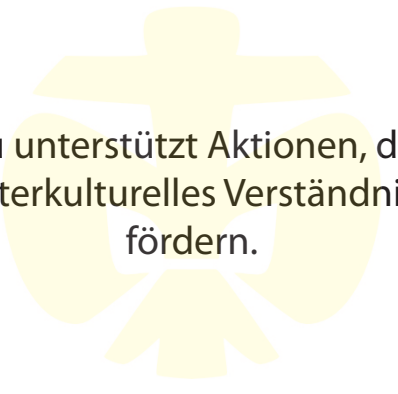
Du respektierst unterschiedliche Glaubensformen innerhalb des Stammes.



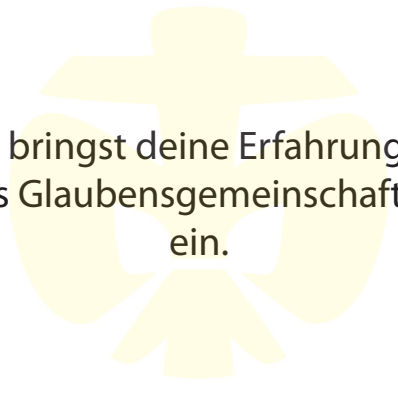
Du initiiert Andachten oder spirituelle Angebote im Lager.




Du stehst dazu, wenn dein Glaube für deine Entscheidungen wichtig ist.



Du unterstützt Aktionen, die interkulturelles Verständnis fördern.



Du bringst deine Erfahrungen aus Glaubensgemeinschaften ein.



Du stehst für Toleranz und Glaubensfreiheit innerhalb der DPSG ein.



